



20 & 21 MARS 2025

LABORAMA

BRUSSELS EXPO
PALAIS 3

Cher fabricant et fournisseur d'appareils de laboratoire,

Après une édition 2024 réussie, nous attendons avec impatience l'édition 2025 ! Celle-ci aura lieu les **jeudi 20 et vendredi 21 mars 2025 dans le Palais 3 de Brussels Expo.**

Nous continuerons sur la même dynamique que l'année dernière, en offrant un programme supplémentaire pour attirer, ensemble avec les exposants, plus de visiteurs.

Que pouvez-vous attendre de la prochaine édition du salon ?

- « The Laborama Community : Scientific Sessions » auront lieu à l'avant du Palais 3 au même moment que le salon. Le congrès est organisé en collaboration avec le comité scientifique, dirigé par Guy Dhondt, qui se charge du contenu des Scientific Sessions.
- Un drink networking pour les exposants aura lieu à la fin de la première journée.

Nous nous réjouissons de vous accueillir à nouveau à notre salon professionnel.

LIEU



BRUSSELS EXPO PALAIS 3

Le Palais 3 de Brussels Expo est prêt à vous accueillir !

Avec son grand espace ouvert, sa belle entrée, sa bonne accessibilité, le Palais 3 est un endroit de choix pour accueillir LABORAMA.

Complexe d'exposition au cachet indéniable, Brussels Expo bénéficie en outre d'un emplacement idéal à proximité de la sortie 7a du ring de Bruxelles. Situé sur le plateau du Heysel, Brussels Expo est facilement accessible en voiture comme en transports publics (métro, tram, bus).



QU'OFFRE L'ÉDITION 2025 ?

À chaque édition de LABORAMA, nous ajoutons de nouveaux éléments ou mettons des accents particuliers pour améliorer le salon ! En outre, nos exposants présentent chaque année leurs dernières technologies aux visiteurs.

En tant qu'organisateur, nous mettons tout en œuvre pour que LABORAMA continue d'être le point de rencontre de l'année qui mérite une visite pour tous ceux qui sont actifs dans le secteur du laboratoire.

Quels sont les points forts de l'édition 2025 ?

The Laborama Community : Scientific Sessions

Pendant le salon, LABORAMA offre un programme de conférence intéressant ; axé sur l'innovation et la durabilité. L'année dernière, nous avons eu le plaisir d'accueillir les orateurs suivants : Dr. Marcelo Lanz, Els Decoster PhD, prof. dr. ir. Yves Briers, Dr. Lindsay Mesure, Christophe Devos, Dion Deriks, Yannick Snellings, Bereket Zewede, Wouter Christiaens, Hanne Hoskens, Steve Cropper, David Truyens, Jeroen Lybaert et Christophe Delzongle. Toutes les conférences étaient intéressantes et instructives, et nous en sommes reconnaissants.

Les visiteurs et les exposants qui souhaitent être présents lors d'une des sessions, pourront s'enregistrer* à l'avance via www.expo.laborama.be/fr.

Ce congrès est mis à disposition gratuitement. Les coûts sont pris en charge par la Fédération Laborama.

* l'enregistrement est obligatoire pour pouvoir assister aux conférences.



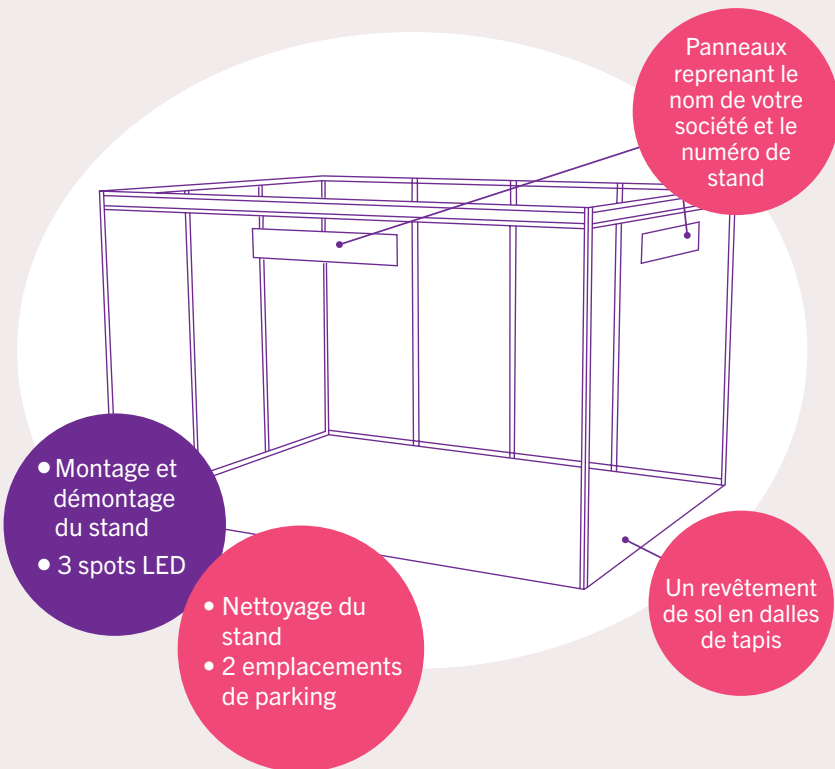
La Conference Room se trouve dans le Palais 3.

Ilôt(s) Recruteurs et Ecoles

Outre les sessions scientifiques, Laborama crée un espace de rencontre entre les agences de recrutement, les écoles et les étudiants. L'objectif est d'inciter les étudiants à travailler dans le secteur, de permettre aux entreprises de rencontrer les étudiants de fin d'année et de pourvoir les postes vacants.

STANDS MODULAIRES

Stands modulaires de minimum 12 à maximum 96 m².



Vous en trouverez un aperçu sur le site web de LABORAMA www.expo.laborama.be.

La seule chose que vous devez prendre en charge est votre mobilier, votre électricité et les appareils que vous souhaitez exposer.

- **Mobilier :** peut être facilement commandé via le manuel de l'exposition en ligne chez notre partenaire en meubles.
- **L'électricité :** peut également être facilement commandée via le manuel de l'exposition en ligne (vous passez commande en direct auprès de Brussels Expo).

Tous les exposants y auront accès à partir de novembre 2024.

FRAIS DE PARTICIPATION

- Le prix de participation comprend votre stand tel que décrit dans la section stands modulaires.
- La surface minimale que vous pouvez réserver est 12m². Le maximum est 96 m².

Aperçu des prix de participation* :

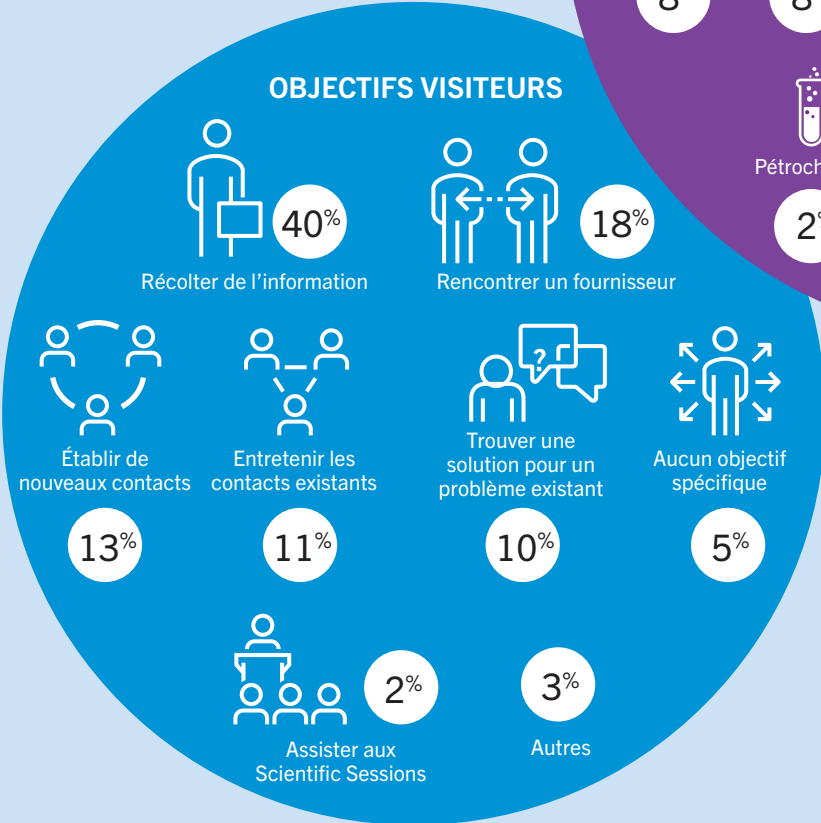
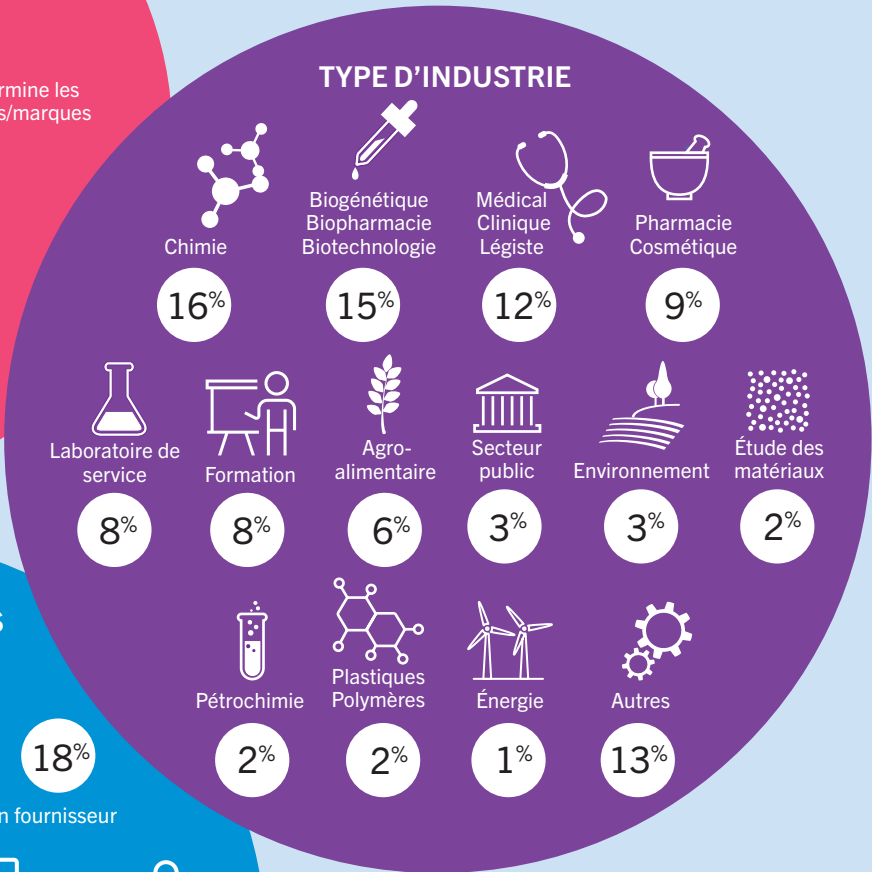
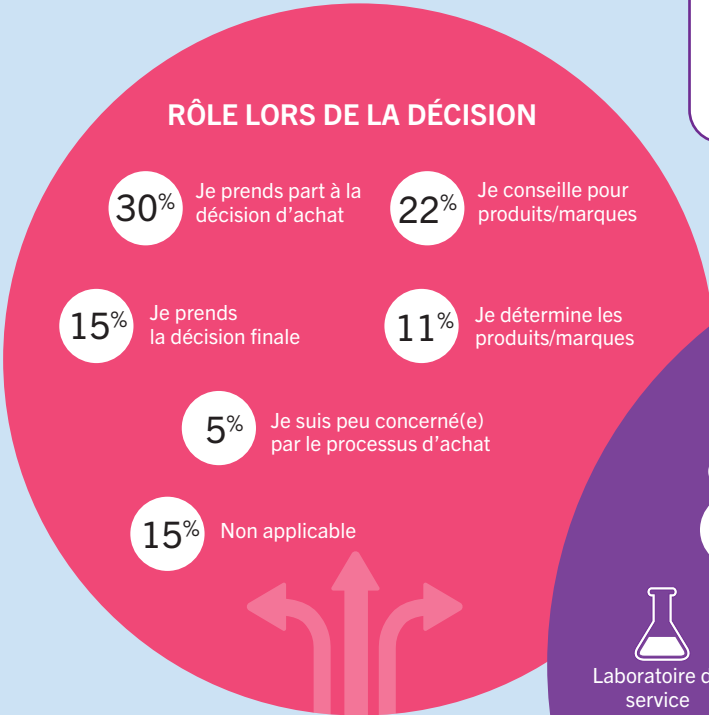
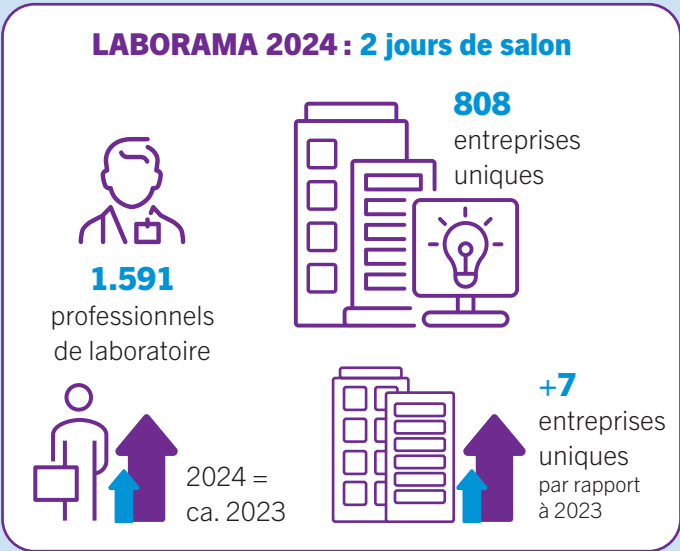
Surface	Prix membres	Prix non-membres
12 m ²	2.890 €	3.665 €
24 m ²	5.780 €	7.330 €
36 m ²	8.670 €	10.995 €
48 m ²	11.560 €	14.660 €
72 m ²	17.340 €	21.990 €
96 m ²	23.120 €	29.320 €

* les prix sont TVA exclus

STATISTIQUES

Un public de choix porteur de projets.

LABORAMA 2024 a accueilli un public spécialisé et porteur de projets spécifiques à court terme.



Les inscriptions sont ouvertes !

Vous pouvez vous inscrire dès à présent via le formulaire d'inscription en ligne sur expo.laborama.be. Sur notre site, vous trouverez également toute autre information pratique ayant trait à la 25^{ième} édition de LABORAMA.



FÉDÉRATION

Laborama est l'association professionnelle des fabricants et distributeurs d'appareils de laboratoire et accessoires.

Votre entreprise est-elle active dans ce secteur et n'êtes-vous pas encore membre ? Peut-être est-ce le moment idéal pour rejoindre Laborama. Nos membres bénéficient d'une belle réduction sur l'accès à ce salon professionnel et sur une série de services complémentaires. Ils seront aussi prioritaires lors des inscriptions aux activités... Mais il y a bien sûr beaucoup plus d'avantages associés à l'affiliation. Consultez notre site web www.laborama.be pour plus d'informations ou contactez notre secrétariat via info@laborama.be.

L'affiliation est ouverte aux entreprises situées hors de la Belgique, à condition qu'elles soient actives sur le marché belge.

Outre le salon LABORAMA, Laborama en tant que fédération est également l'organisateur de plusieurs autres activités pour le secteur du laboratoire telles que : le 'Laborama Quality Service Label', le 'LAB Automation Day', 'Life Science Day' et le 'Laborama e-Magazine'.

Soumettez votre demande d'adhésion avant le 1^{er} décembre et profitez de toutes les réductions accordées aux membres durant le salon LABORAMA 2025.

LABORAMA :
le lieu de rencontre
pour le secteur
du laboratoire





Laborama

INFORMATIONS PRATIQUES

LABORAMA 2025

Brussels Expo – Palais 3

Avenue Impératrice Charlotte

1020 Bruxelles

Accès

- Entrée du salon : côté Atomium
- Parking B = parking des exposants
- Navette gratuite entre l'entrée et le parking C

Heures d'ouverture

Jeudi 20 mars 2025 – 09h30 à 16h30

Vendredi 21 mars 2025 – 09h30 à 16h00

Montage

Mercredi 19 mars de 12h00 à 22h00

Jeudi 20 mars de 07h00 à 09h00 (uniquement petite finition !)

Démontage

Vendredi 21 mars de 16h00 à 21h00

Secrétariat – Laborama

19/03 : 13h30 à 18h00

20/03 : 9h30 à 12h30 et 13h30 à 16h30

21/03 : 9h30 à 12h30 et 13h30 à 16h30

LABORAMA ASBL

Researchdreef 12

1070 Anderlecht

+32 470 57 51 24

@ laborama@laborama.be

www.expo.laborama.be

